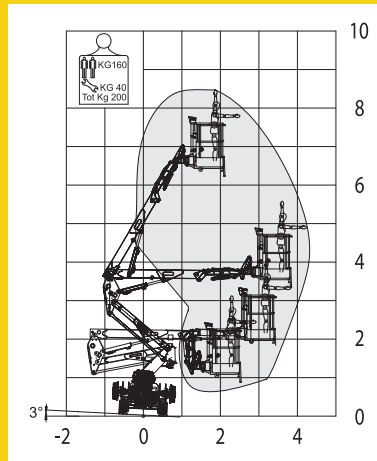
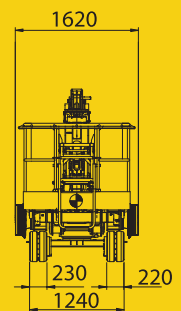
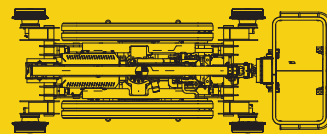
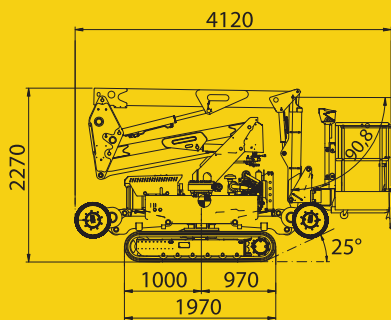


RAIL BOOM LIFTS



RR 9/200

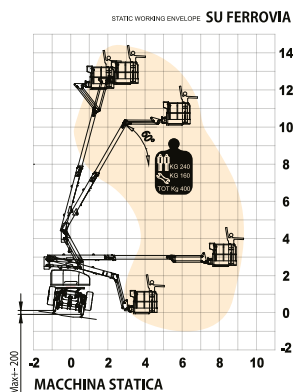
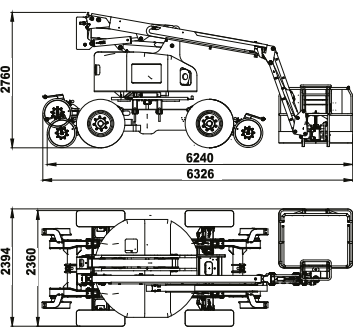
RR 9/200	
最大作業高さ (m)	9.50
最大積載量 (kg)	200
重量 (kg)	2,900
作業時最高速度 (km/h)	2
最小折りたたみ時長さ (m)	4.12
最小折りたたみ時幅 (m)	1.60
最小折りたたみ時高さ (m)	2.30

RR 14/400

RR 14/400

最大作業高さ (m)	14.40	最小折りたたみ時長さ (m)	6.30
最大積載量 (kg)	400	最小折りたたみ時幅 (m)	2.36
重量 (kg)	12,800	最小折りたたみ時高さ (m)	2.73
作業時最高速度 (km/h)	2.8		

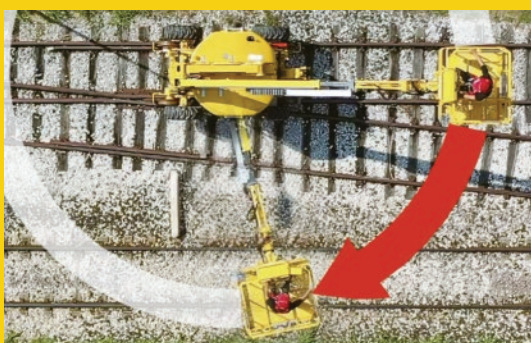
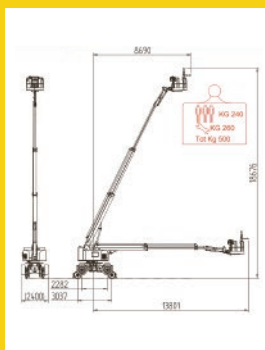
Posizione di trasporto



RR 19/500

RR 19/500

最大作業高さ (m)	19.0
最大積載量 (kg)	500
重量 (kg)	9,50
作業時最高速度 (km/h)	2.8
最小折りたたみ時長さ (m)	7.30
最小折りたたみ時幅 (m)	2.36
最小折りたたみ時高さ (m)	3.0



機械式ピンと電気センサーによるリミッター付き +/-180° 回転。

自動レベルングにより、最大 200 mm の傾きで操作できるため、常に水平な作業位置を維持できます。

